

NANOFLEX SCOCH B / NANOFLEX PROF B

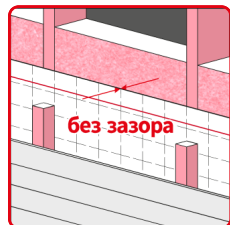
Общая информация о монтаже

Обеспечение постоянной вентиляции свободного пространства между утеплителем и утепляемой поверхностью – обязательный этап, необходимый для сохранения технологических свойств утеплителя и увеличения срока службы всей конструкции. В процессе монтажа важно предусмотреть приток и выпуск воздуха.

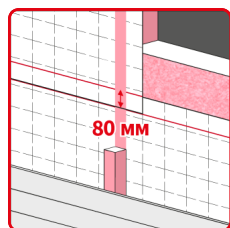
При отсутствии нормального проветривания влага накапливается в утеплителе, что провоцирует появление плесени и развитие гнили в деревянных конструкциях, а также – ржавление и коррозию металлических элементов. В связи с этим необходимо использование пароизоляционной пленки типа «NANOFLEX SCOCH B» и «NANOFLEX PROF B», монтаж которой выполняется с соблюдением следующих рекомендаций:



1. Пароизоляционная плёнка используется только внутри помещений и защищается от воздействия ультрафиолета в процессе монтажа и эксплуатации.

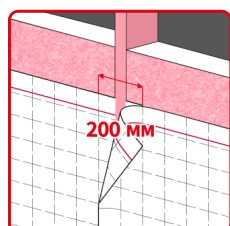


2. Плёнка укладывается вплотную к утеплителю.



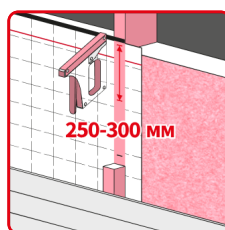
3. Монтаж производится горизонтальными полосами снизу-вверх с рекомендованным нахлёстом, отмеченным линией на рулоне.

Плёнка укладывается шероховатой стороной внутрь помещения.

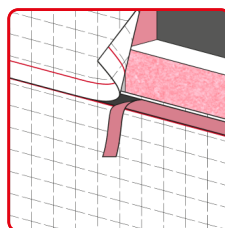


4. Вертикальный нахлёт укладывается на конструктивные элементы здания, но не на утеплитель.

Величина нахлёста — не менее 20 см.

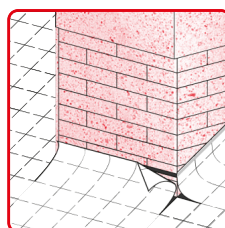


5. Крепление к основанию производится строительным степлером с шагом размещения скоб через 25–30 см.



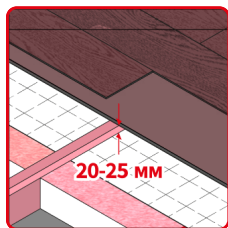
6. Места примыкания полотна тщательно проклеиваются. Для этого с лицевой стороны предусмотрена монтажная лента.

При склеивании горизонтального нахлестаполотен необходимо удалить защитную полосу, одновременно прижимая верхнее полотно к нижнему. Обратите внимание, защитная полоса снимается только после укладки верхнего слоя. Также возможна проклейка нахлестов с использованием двухстороннего скотча или монтажной ленты.



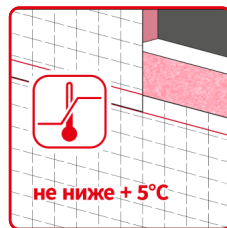
7. Приклеивание пароизоляционной плёнки к конструктивным элементам здания выполняется только с использованием монтажной ленты.

NANOFLEX SCOCH B / NANOFLEX PROF B



8. При выполнении внутренней отделки помещения необходимо предусмотреть оптимальный вентиляционный зазор

от 20 мм, что оставит пространство для прокладки коммуникаций и будет способствовать выравниванию температурно-влажностного режима.



9. Рекомендуемая температура выполнения монтажа – от +5 °С.